



**Comment ?
ça marche ?**

Édition mars 2025

La qualité des services de garde éducatifs à l'enfance :

LOIN D'ÊTRE UN LUXE

La qualité est un enjeu clé dans le secteur des services de garde éducatifs à l'enfance (SGEE), touchant à la fois le développement des tout-petits et la lutte contre les inégalités sociales. C'est un sujet incontournable, au cœur des discussions médiatiques et des débats publics. Plus qu'un simple critère, la qualité définit l'impact réel des SGEE sur les enfants et leur avenir, faisant d'elle une priorité.

▼ Qu'est-ce que la qualité ?

La qualité éducative repose sur trois grandes composantes¹ :

- **La qualité des orientations pédagogiques**, qui fait référence aux croyances, attitudes et valeurs, aux approches pédagogiques et à la perception de son rôle auprès de l'enfant.
- **La qualité structurelle**, qui porte sur l'organisation des services, dont le ratio éducatrice-enfants, le programme éducatif, la formation initiale et continue et l'environnement physique.
- **La qualité des processus**, relative aux interactions éducatrice-enfant, enfant-enfant et service de garde éducatif-parents.

Plus précisément, dans son évaluation des services de garde éducatifs à l'enfance, **le ministère de la Famille (MFA) examine quatre sous-dimensions** :

- 1. Qualité de l'aménagement des lieux** : l'environnement physique doit être chaleureux, sécuritaire et stimulant.
- 2. Qualité des interactions entre le personnel éducatif et les enfants** : des interactions bienveillantes et enrichissantes qui sont essentielles au développement des tout-petits.
- 3. Qualité des pratiques d'observation des enfants et de planification** : une approche réfléchie pour répondre aux besoins de chaque enfant dans un contexte de groupe.
- 4. Qualité des interactions entre le personnel du SGEE et les parents** : un partenariat qui favorise une continuité éducative entre le SGEE et la maison.

Les interactions de qualité, un environnement physique sécuritaire et des pratiques bienveillantes sont des éléments fondamentaux qui composent l'évaluation de la qualité des services de garde éducatifs. Pour que la qualité soit optimale, il faut que tous ces éléments soient présents. Et on peut tous s'entendre sur un point : ce ne sont pas des luxes, mais bien la base.

▼ Une comparaison des seuils minimaux de qualité

Les résultats d'évaluation de la qualité réalisés par le MFA, et publiés par le Vérificateur général du Québec au printemps dernier, montrent des différences importantes entre les types de services :

- **Centres de la petite enfance (CPE) :** **79 %** des installations atteignent les seuils minimaux de qualité.
- **Garderies privées subventionnées :** **43 %** atteignent ces seuils.
- **Garderies privées non subventionnées :** **41 %** des milieux franchissent ces mêmes seuils.

Rappelons qu'au Québec, plus de 122 000 tout-petits fréquentent des garderies privées, dont plus de la moitié, parmi celles évaluées, ne parviennent pas à atteindre les seuils minimaux de qualité.

Les chiffres sont probants : les CPE se distinguent par leurs résultats nettement supérieurs.

¹ Source : L'éducation préscolaire au Québec, Fondements théoriques et pédagogiques, 2021, Presses de l'Université du Québec, p. 223.

▼ L'angle mort : les milieux familiaux

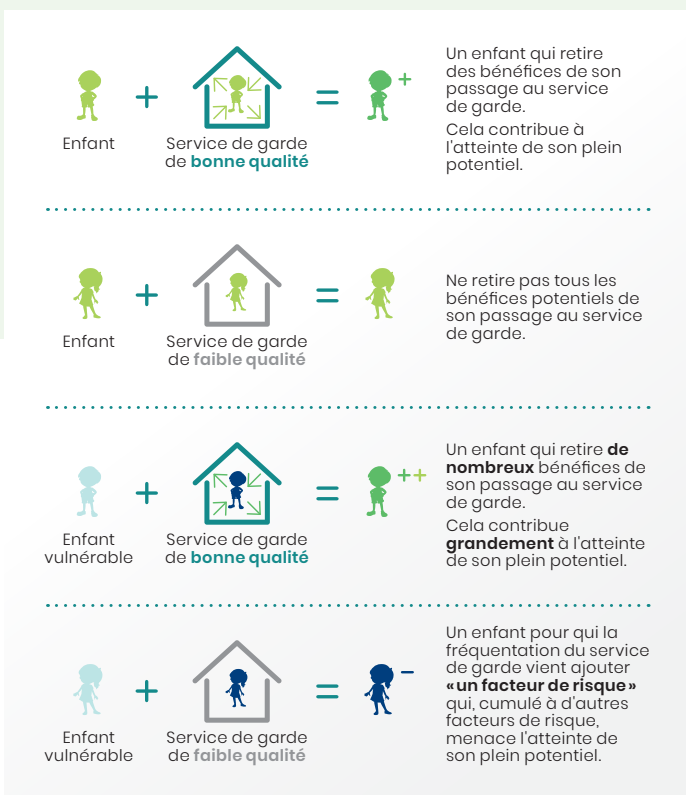
Malgré l'importance accordée à l'évaluation de la qualité, il existe un angle mort dans le système. À ce jour, **les milieux familiaux, qui accueillent plus de 72 000 enfants (selon les données de juin 2024), ne sont pas encore soumis à l'évaluation de la qualité effectuée par le MFA.** Bien que la loi prévoit qu'ils doivent s'y soumettre, son application n'a pas encore été mise en œuvre.

Cette omission soulève des questions, surtout dans un contexte où les besoins en services de garde continuent de croître et où chaque enfant devrait avoir accès à un service de garde éducatif de qualité. En effet, comme le souligne le dernier rapport de la Vérificatrice générale du Québec, le ministère ne s'assure pas que la qualité des services de garde éducatifs en milieu familial reconnu est suffisante.

▼ Pourquoi la qualité est essentielle

Le développement de l'enfant est le fruit de processus complexes et la qualité des expériences vécues lors des premières années de vie assure la base qui lui assurera le développement de son plein potentiel². Les services de garde éducatifs peuvent avoir une influence majeure sur plusieurs dimensions du développement³:

L'Observatoire des tout-petits rappelle que l'accès à un service de garde éducatif à l'enfance peut avoir des effets significatifs et durables sur le développement des enfants, **mais uniquement si la qualité est au rendez-vous.** Notamment, des services de qualité permettent de réduire la vulnérabilité des enfants issus de milieux défavorisés, d'accroître leurs chances de réussite scolaire et sociale, et de soutenir leur développement global de manière optimale.



La qualité des services n'est donc pas un luxe, mais une condition essentielle pour maximiser les bienfaits de ces milieux éducatifs.

2 Source : Le développement global de l'enfant, Caroline Bouchard, p.10

3 <https://www.aqcpe.com/wp-content/uploads/2021/10/CARRICK-Rapport-enquete.pdf>

Des pistes de solution pour améliorer la qualité

Pour maximiser les retombées positives des services de garde éducatifs, voici quelques pistes d'action :

- 1. Améliorer les conditions de travail du personnel éducateur** avec de meilleurs salaires, des formations continues et la valorisation de leur rôle dans la société.
- 2. Réduire les ratios enfants-éducatrice** pour permettre des interactions plus riches et personnalisées.
- 3. Investir dans des environnements physiques adaptés** pour créer des espaces chaleureux, stimulants et sécuritaires.
- 4. Renforcer les pratiques d'observation et de planification** afin d'assurer que chaque enfant bénéficie d'un programme adapté à ses besoins.



SOURCES

<https://tout-petits.org/publications/rapports/qualite-services-educatifs/pourquoi>
<https://tout-petits.org/publications/rapports/qualite-services-educatifs>
https://cdn-contenu.quebec.ca/cdn-contenu/adm/min/famille/publications-adm/Service_de_garde/Brochure-qualite-educative.pdf
<https://www.quebec.ca/famille-et-soutien-aux-personnes/enfance/garderies-et-services-de-garde/reseau/responsabilites/qualite-educative>
<https://tout-petits.org/publications/rapports/qualite-services-educatifs/pourquoi/#subPagePourquoiInfographie>
<https://tout-petits.org/img/dossiers/qualite/Dossier-Qualite-Service-de-garde-V11-LR.pdf>
https://cdn-contenu.quebec.ca/cdn-contenu/adm/min/famille/publications-adm/Service_de_garde/qualite-educative/Qualite-educative_interpretation.pdf
https://www.aqcpe.com/wp-content/uploads/2024/05/VGQ_mai2024_web-complet.pdf